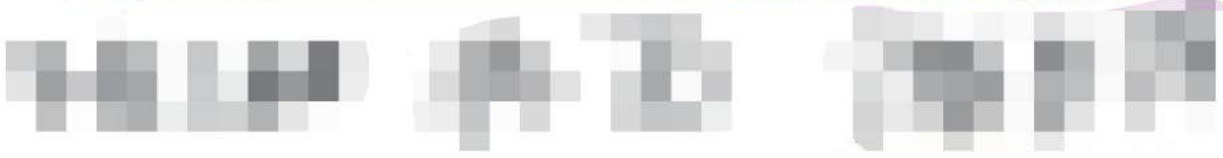
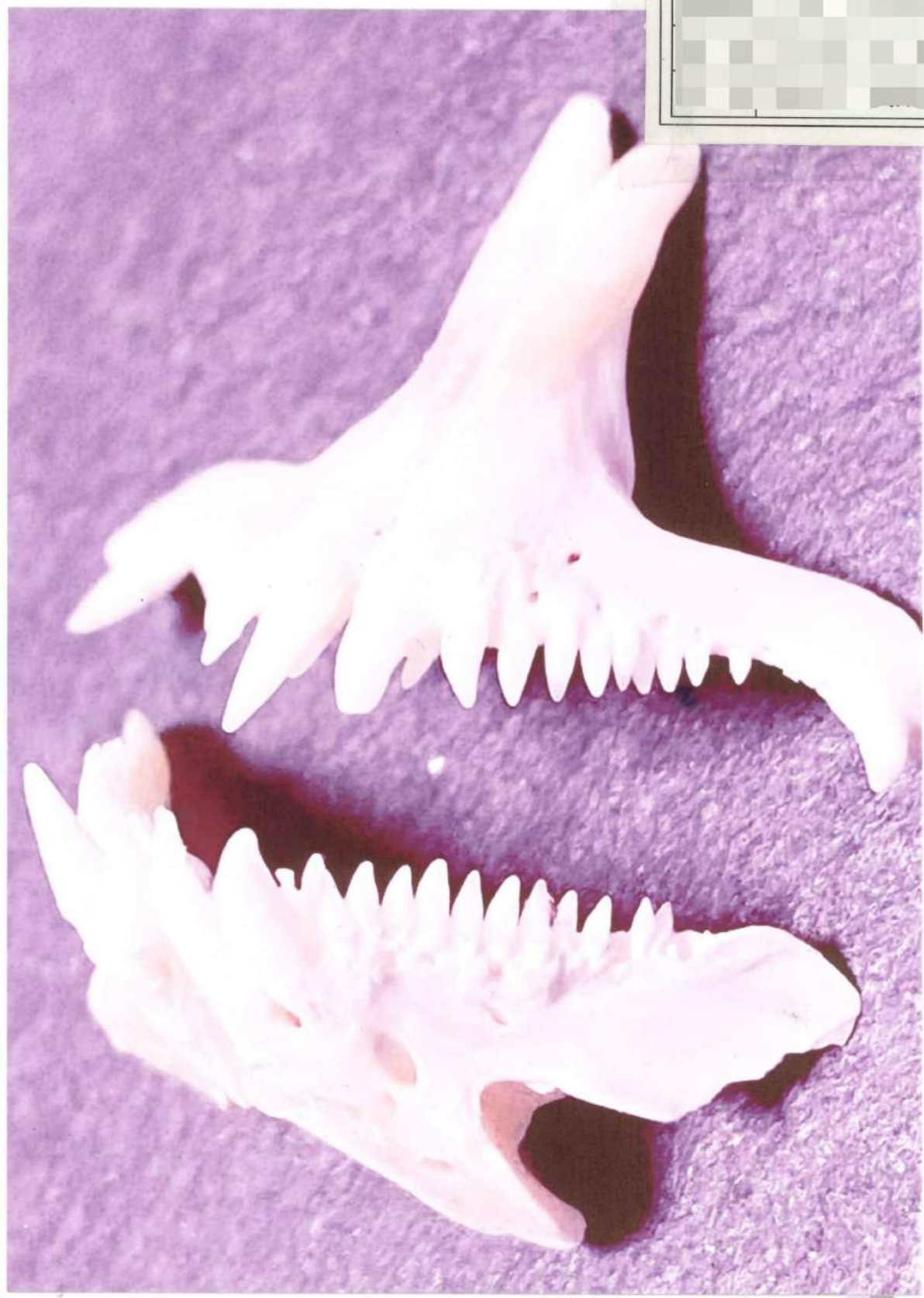


# 魚の歯ってどんな形？

ハハ

品名	魚の歯って どんな形？



1.けんきゅうしょうと思つた理由

ぼくは魚つりが大好きです。自分でつた魚の<sup>ほ</sup>歯を見てみると、形が  
ちがうことに気がつきました。ほかになんな形のほをもつた魚がいるのか  
言心ることにしました。



2.けんきゅうのやり方

- 用意するもの
- ・魚の頭
- ・なべ
- ・つまようじ
- ・カハブラシ
- ・セリ
- ・<sup>ほ</sup>白さい
- ・<sup>ほ</sup>光えき
- ・<sup>ほ</sup>箸さい

●<sup>こ</sup>骨<sup>か</sup>格<sup>ひら</sup>極<sup>ほん</sup>本のつくり方

- ①弱火でゆでる
- ②肉をとりのぞく
- ③歯をとり出す



- ④<sup>ほ</sup>光えきにつけてあらうをぬく  
きれいに水であらう
- ⑤<sup>ほ</sup>かみそうさせる



- ⑥<sup>ほ</sup>いきあかす

3.けっか

クロダイ



ヘダイ



メジナ



アカササハベラ



イトヨリ



キンメダイ



ヒラスズキ



アラカブ



イラ



ハカイツボ



タチウオ

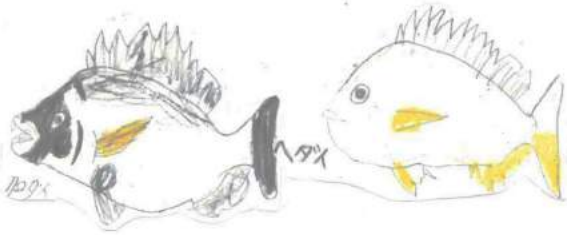


スコガツホ



4、グループ分けする → 採いの考え

丸タイプ



かたい生きものをかみくだくための歯

ギザギザタイプ



えものをにかさないための歯 (つかまえる)

つりはりタイプ



えものをにかさないための歯

サラサラタイプ



丸のみしてにけけないようにするための歯 (すべいとめ)

フォークタイプ



岩にはえているかいそうなどをきりて食べるための歯

## 5. ほねの発見

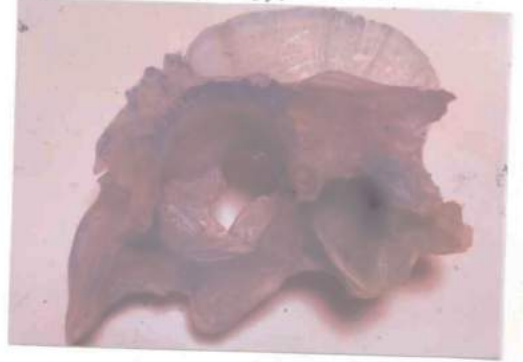
イラのほねは水色だった。

なんで白くないのか調べてみると  
鮎<sup>アサギ</sup> などにぶまれる(セリハルジン)という

緑色の色素<sup>色素</sup>が原因で、糸緑~青のほねになる。

食べても害はありません。

イラの頭のほね



アサギのほね (白) →



← イラのほね (水色)

## 6. しんきょうのまとめ

- 魚の歯は みんないらない! このしんきょうでは大きく分けて 50タイプの歯を見つけた(丸、キカキカ、つりはり、カウカウ、フォーク)
- 食べている物や、食べ方によって形がかわる。

## 7. かんぞう

魚の歯はもったくさんのしるいがあるの、これから調べていきたいです。  
歯をとりだすと、いろいろな魚のほねがあったので、<sup>骨</sup>骨標本にチャレンジしたい。



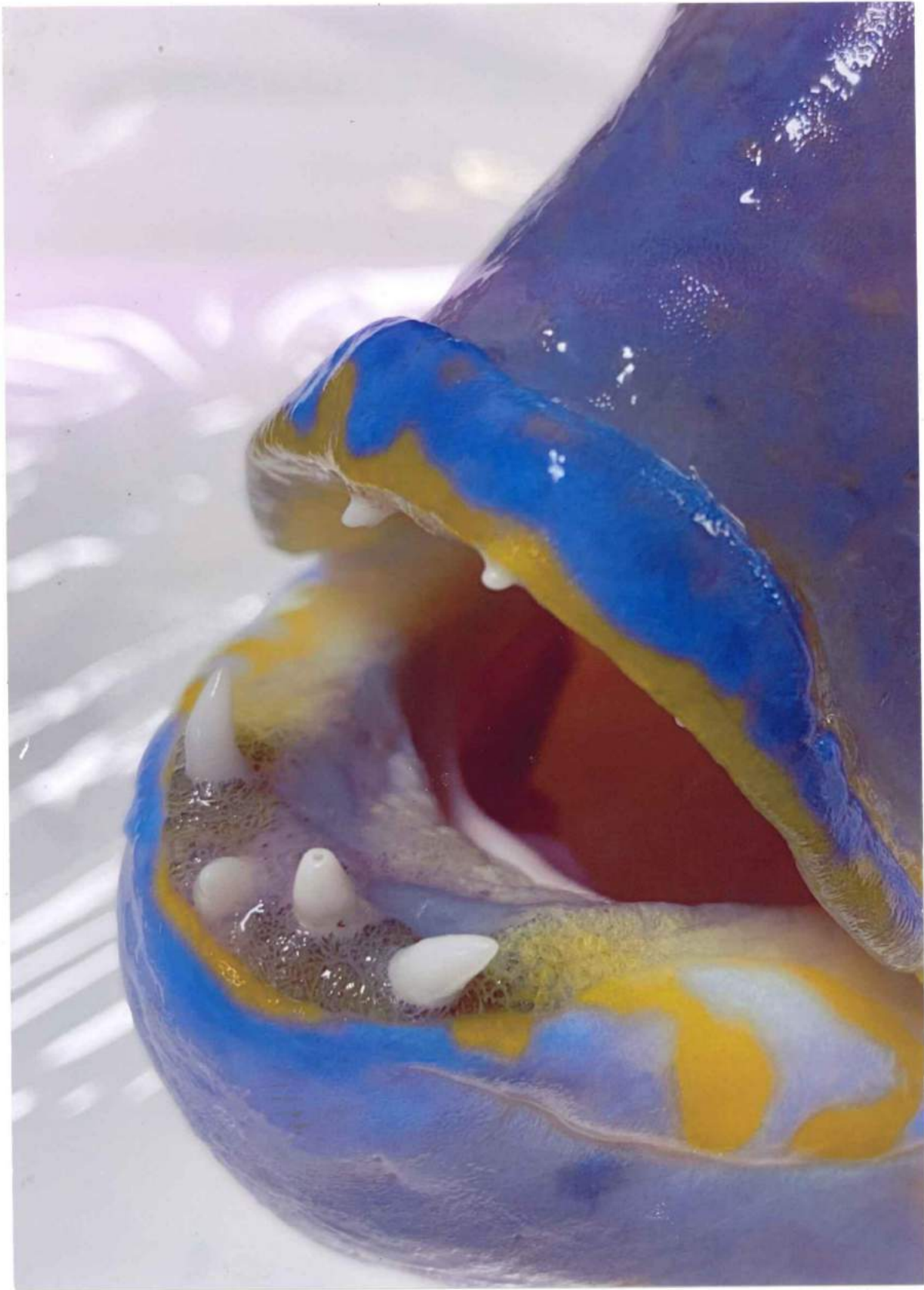
## 参考にした本・インターネット

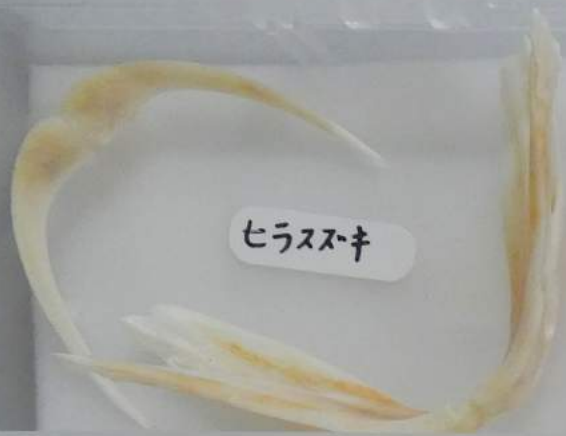
「小学館の図鑑NEO魚」/ 柏原 順太 (株) 小学館 2012

「講談社の図鑑MOVE魚」/ 福井 篤 (株) 講談社 2015

「WE 日魚図鑑」/ zukan.com

「魚の歯の標本の作り方」/ turiped.jp.com





ヒラスズキ



クロダイ



イラ



フサカサゴ



キンメダイ



ホシササハベ



アササハベ



タチウオ



メジナ



イトヨリ



スマカツオ